

FEITEN EN CIJFERS

INKOMSTEN EN UITGAVEN (x MILJOEN)

TOTALE INKOMSTEN 1.150

HOE KWAMEN DE MIDDELEN GROTENDEELS BINNEN?

Rijksoverheid: gemeentefonds en inkomensregelingen **738**

Nijmegen: lokale heffingen **174**



TOTALE UITGAVEN 1.105

WAAR GINGEN DE MIDDELEN O.A. NAAR TOE?

Welzijn, Wijkontwikkeling en Zorg **354**

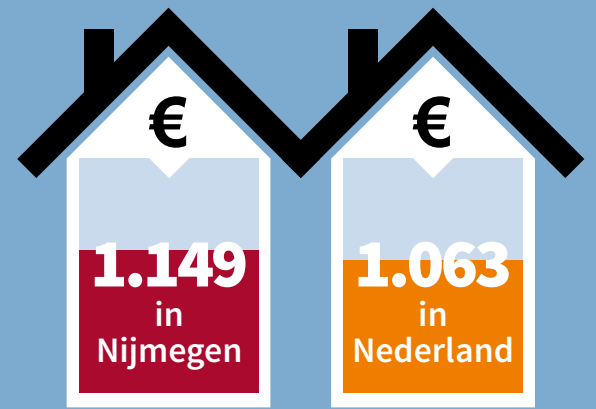
Werk en inkomen **233**

Openbare ruimte **64**

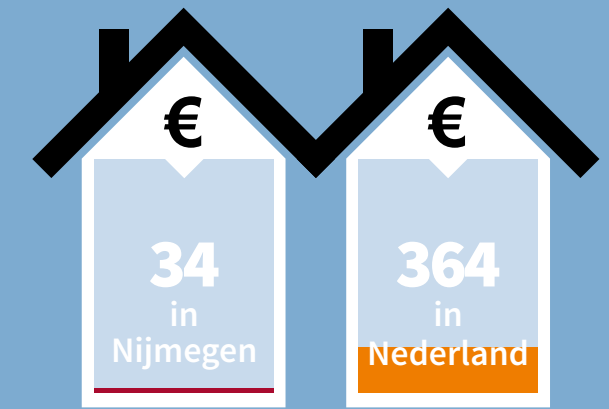
Wonen en stedelijke ontwikkeling **97**

WOONLASTEN 2025

Woonlasten huiseigenaar (voor een gemiddelde woning per jaar)



Woonlasten huurder (voor een gemiddelde woning per jaar)



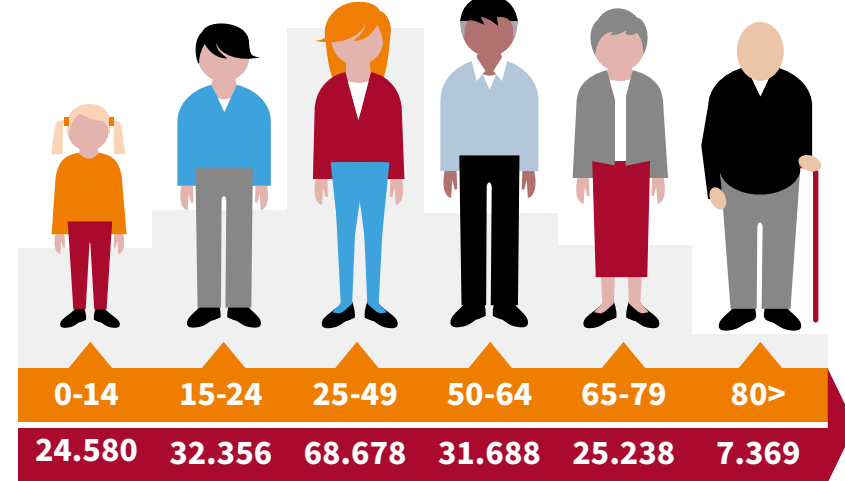
LEEFTIJDOPBOUW

Totaal aantal inwoners

1 januari 2025 **189.071**

+ **838**

1 januari 2026 **189.909**



SPEERPUNTEN COALITIEAKKOORD

IN GESPREK MET DE STAD

Met de *Visie op dienstverlening* werken we aan **betrouwbare en inclusieve dienstverlening**: de Nijmegenaar centraal.



Bij 152 demonstraties zorgden we voor **veiligheid** en goede voorzieningen.

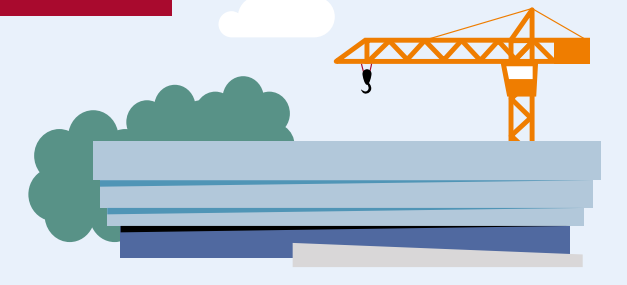


BINNENSTAD

We werken aan een **nieuw Kelfkensbos**, met meer ruimte voor ontmoeten en groen.



We vernieuwen het Valkhofmuseum tot een **toekomstbestendig museum**.



KLIMAAT EN BIODIVERSITEIT

We hebben buurten **beter bestand gemaakt tegen klimaatverandering** (Spoorbuurt, Hatert, Nijmegen Noord, Stationsdistrict, Winkelsteeg).



Bomenplan: we hebben **1.100** bomen in de bestaande stad geplant en **200** bomen uitgedeeld aan bewoners.



CULTUUR EN ERFGOED

Gratis **abonnement op de bibliotheek** voor jongeren tot 28 jaar.



Met exposities en activiteiten brachten we de **Gebroeders Van Lymborch** tot leven. En vanaf het dak van **de Stevenskerk** zagen inwoners Nijmegen van boven.

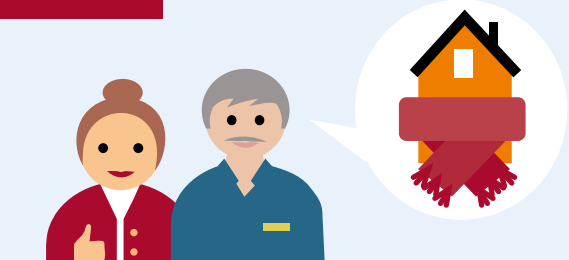


ENERGIE EN WARMTE-TRANSITIE

Met het Nijmeegse publieke Warmtebedrijf zorgen we voor **betaalbare collectieve warmte**, om te beginnen in Dukenburg.



Inwoners gaan zelf aan de slag met isoleren: **meer dan 700 adviezen** voor energie besparen.



EERLIJKE KANSEN VOOR IEDEREEN

70 extra **opvangplekken voor dak- en thuislozen** én werken aan wonen eerst en daarna hulp op maat.

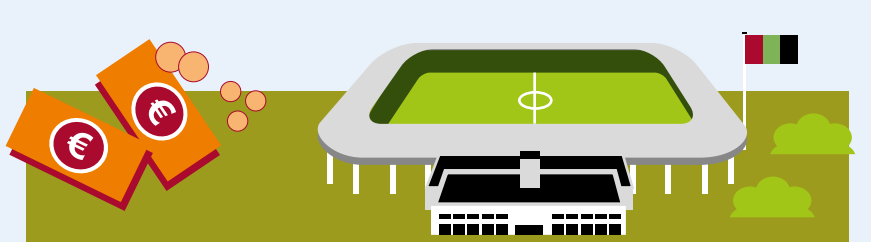


Regionale inclusie aanpak: met **SchoolsOUT** laten alle scholen in de regio zien – iedereen mag zichzelf zijn.

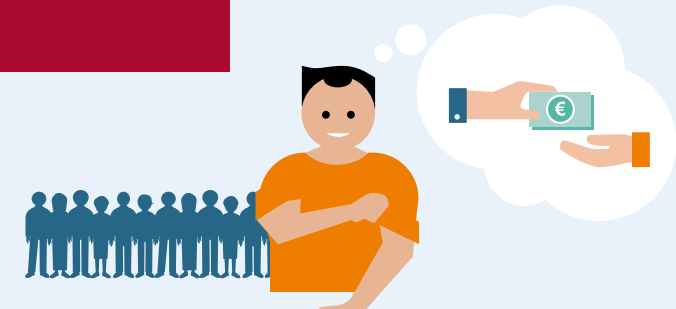


GOED WONEN EN LEVEN VOOR IEDEREEN

Goffertstadion is **verkocht aan N.E.C.** En het Wijkcentrum 't Oude Weeshuis is vernieuwd en trekt meer bezoekers.



Voor jongeren onder 27 jaar met uitkering is het **aantrekkelijker gemaakt** om te werken naast hun uitkering.



ZORG EN WELZIJN

Samenwerking met de **Buurtteams Volwassenen** is verlengd tot 2028: volwassen inwoners krijgen binnen twee weken hulp.

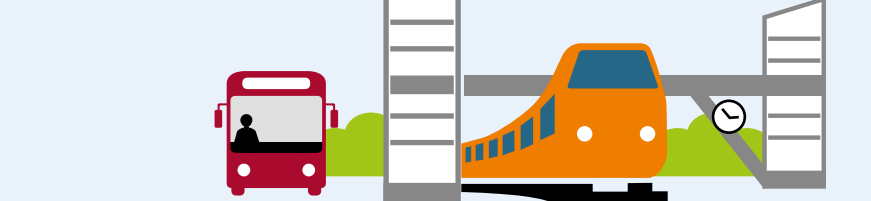


We zorgden voor meer maatschappelijke opvangplekken en startten een **leer- en kennisnetwerk** voor inclusiever werken.

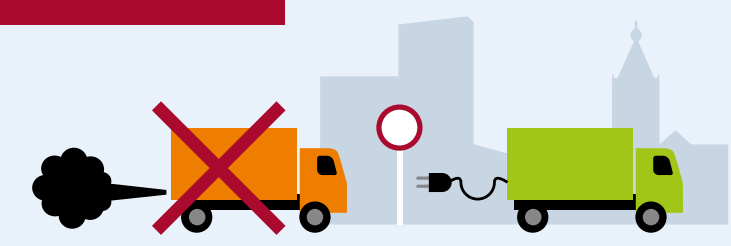


MOBILITEIT EN BEREIKBAARHEID

Vernieuwd station **Nijmegen Heyendaal is geopend**. En de Weurtseweg is heringericht als fietsstraat.



We hebben **zero-emissie zones** ingevoerd voor bestelbussen en vrachtwagens en een milieuzone voor brom- en snorfietsen.



ONDERNEMERSCHAP EN ARBEIDSMARKT

Met de nieuwe *Economische Visie* bouwen we aan een **aantrekkelijke stad** om te werken en te ondernemen.



In 2025 hebben we weer zo'n **50 acties uit het uitvoeringsprogramma** van de Economische Visie uitgevoerd.

